

Les sites d'emplois :

La polyvalence de la formation permet de postuler pour un emploi dans les secteurs suivants :

- **Entreprises** de charpente métallique
- **Entreprises** de serrurerie et métallerie
- **Bureau d'études**

Témoignages d'anciens élèves :

PACQUELET Jérôme (BTS 1989)

Responsable bureau d'études

Le BTS CM m'a apporté les connaissances de base pour travailler en bureau d'études.

LAGOUTTE Patrice (BTS 1993)

Chef d'entreprise

Le BTS apporte la possibilité de rentrer rapidement sur le marché de l'emploi, à n'importe quel poste de l'entreprise aussi bien artisanale qu'industrielle, et d'aborder sans complexes le monde du bâtiment.

BORNUAT Fabien (BTS 2003, IUP

Grenoble)

Ingénieur structures

Le BTS CM m'a permis de comprendre les différentes fonctions et le dimensionnement d'une structure métallique.

MARICHY Vincent (BTS 2004)

Dessinateur

Le BTS apporte une connaissance technique de la charpente métallique pour travailler en atelier, au montage, ou en tant que dessinateur en bureau d'études.

CONSTRUCTION METALLIQUE

Vous pouvez venir à tout moment de l'année, pendant les heures de cours

en salle B 07

avec les étudiants et les professeurs de la section :

Mr BOISSARD / Mr GRIVOT

Pour prendre rendez-vous,
contacter :

Mr REVIRON, Chef des travaux
03 85 39 53 62 Fax : 03 85 39 53 70
mail : olivier.reviron@ac-dijon.fr

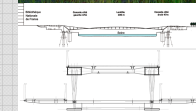
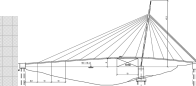
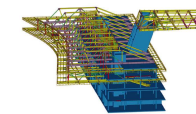
Ou encore :

CFA de l'éducation nationale en Bourgogne

141 avenue Boucicaut BP 99
71321 Chalon sur Saone Cedex
Tél : 03 85 43 87 67
Télécopie : 03 85 43 88 11
Mail : CFA@ac-dijon.fr

N'hésitez pas à venir vous renseigner ou à passer quelques heures avec nous afin de vous engager dans une voie professionnelle en toute connaissance de cause.

Brevet de Technicien Supérieur en Construction Métallique par Apprentissage



LYCEE CASSIN

49 Bd des 9 clés
71018 MACON Cedex

Téléphone :

03.85.39.53.50

Télécopie :

03.85.39.53.70

Site Internet :

<http://lyc71-cassin.ac-dijon.fr/btscm.html>



Le métier :

Un travail qui se pratique **au bureau, en atelier ou à l'extérieur.**

Il nécessite **beaucoup de contacts** avec les clients, les architectes, les ingénieurs, les fournisseurs, les autres entreprises, etc...

Les grandes fonctions de cette profession sont :

- La conception
- La rédaction des notes de calculs
- Le dessin
- Le bureau des méthodes
- L'Atelier
- Le montage

Polyvalence technologique, maîtrise de la communication et de l'outil informatique sont indispensables.

Ce métier est tout à fait **accessible aux jeunes femmes.**

Une **formation reconnue** et appréciée par la profession : 100 % des apprentis travaillent dans la filière après le BTS.

La rémunération pendant le contrat d'apprentissage est la suivante :

	18 à 20 ans (% du SMIC)	21 à 26 ans (% du SMIC)
1 ^{ère} année	41 %	53 %
2 ^{ème} année	49 %	61 %

La formation :

L'admission :

Ce BTS recrute des titulaires de :

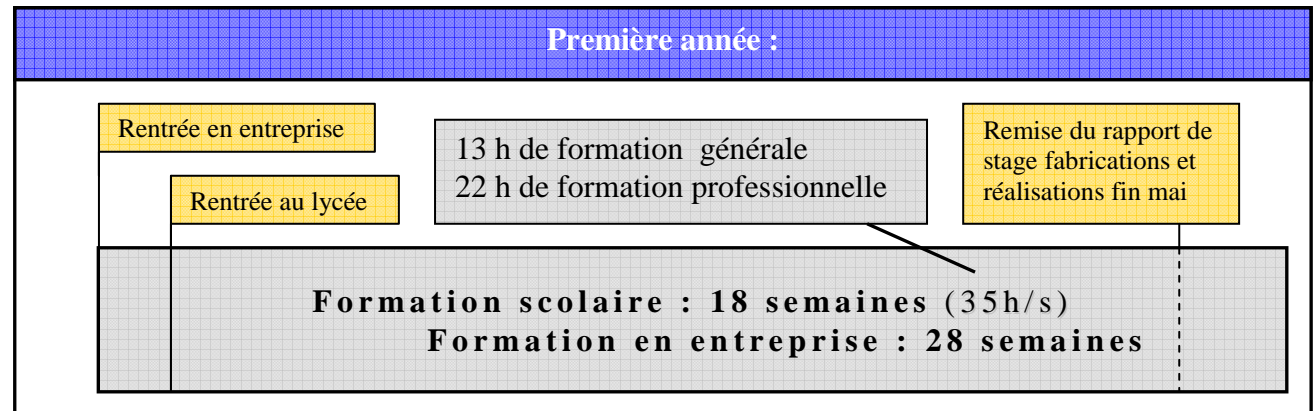
- BAC S ou ES,
- BAC technologique STI GM,
- BAC technologique STI GC,
- BAC professionnel (sous condition).

Poursuites d'études :

- 3^{ème} année spécifique,
- CEFORAL : 2 ans de formation, à Bourg (groupe ESC).
- Eventuellement, les formations ouvertes aux BAC+2 génie-civil (licence de génie-civil, écoles d'ingénieurs...)

La formation :

Première année :



Deuxième année :

